

Europäischer Rechnungshof: Analyse einer Multi-Stakeholder-Kommunikation

“Die Medienbeobachtung hilft uns, die Auswirkungen unserer Arbeit zu bewerten und unsere Kunden auf EU-, nationaler und regionaler Ebene besser kennenzulernen. Damit trägt sie auch zu unserem Ziel bei, unsere Kommunikationsaktivitäten gezielter einzusetzen, um unsere Reichweite zu erhöhen.”

Matthias Beermann, Sprecher Europäischer Rechnungshof



Der Europäische Rechnungshof

Der Europäische Rechnungshof (EuRH) ist ein Organ der Europäischen Union. Er wurde eingerichtet, um die Finanzen der EU zu prüfen und so zur Verbesserung des EU-Finanzmanagements und zur Förderung der Rechenschaftspflicht und Transparenz in der EU beizutragen.

Die Prüfberichte des EuRH informieren politische Interessenträger und die breite Öffentlichkeit darüber, was mit EU-Geldern geschehen ist und ob diese sinnvoll und im Einklang mit den Regeln ausgegeben wurden. Die Ausgaben der EU sind ein hochsensibles Thema, daher muss der Rechnungshof in seiner Kommunikation sowohl auf die Details achten als auch einen Ton anschlagen, der sowohl dem politischen als auch dem öffentlichen Publikum gerecht wird.

Zielsetzung

Der Europäische Rechnungshof beauftragte Onclusive mit der Entwicklung einer Analyse, welche die Echtzeit-Optimierung von bis zu 70 einzelnen Kampagnen pro Jahr unterstützen sollte, um:

- die Wirkung der Kommunikations-Arbeit des EuRH in Bezug auf die EU-Politik, Programme und Aktivitäten auf EU-, auf nationaler und regionaler Ebene zu erhöhen und zu verstehen.
- nachzuvollziehen, wie die medialen Botschaften des EuRH bei den verschiedenen Interessengruppen im politischen, finanziellen und öffentlichen Sektor ankommen.
- mögliche Kommunikations- und Reputationskrisen zu identifizieren.

Herausforderung

Die Lösung sollte strategische Erkenntnisse liefern und den Beitrag der Kommunikation zu den Organisationszielen des Rechnungshofs nachweisen. Die Herausforderungen bestanden darin:

- Daten eines multilingualen Projekts weit über Europas Grenzen hinaus zur Verfügung zu stellen.
- Diese Daten in Echtzeit zur Verfügung stellen.

Onclusive

Warum sich der Europäische Rechnungshof für Onclusive als Partner entschieden hat:

Der EuRH konnte darauf vertrauen, dass:

- unser mehrfach ausgezeichnetes Analyst:innenteam Daten in fundiertes Wissen verwandelt.
- wir über ein umfangreiches Portfolio und Erfahrung in der Zusammenarbeit mit Regierungsorganisationen auf regionaler, nationaler und internationaler Ebene verfügen
- bereits mehr als 13.000 Unternehmen weltweit von unseren maßgeschneiderten Monitoring und Insights- und Consulting- Services profitieren.

Unsere Strategie

Die Herausforderung für Onclusive bestand darin, ein Produkt zu entwickeln, um der Nachfrage nach einem europaweiten, muttersprachlichen Analysekomplex zu entsprechen, das genaue und zuverlässige Echtzeitdaten zur Unterstützung von Entscheidungen für jede einzelne Kommunikationskampagne liefern sollte. Um dies zu erreichen, wurden maßgeschneiderte, automatisierte Prozesse mit menschlicher, manueller Kodierung ergänzt.

Dieser hybride Ansatz unterstützte eine komplexe Projektstruktur mit maximaler Zeit- und Kosteneffizienz bei gleichzeitiger Einhaltung hoher Qualitätsstandards. Mit dem übergreifenden Ziel, die Rolle und die Arbeit des ERH besser zu verstehen, verfolgte unsere Strategie einen ganzheitlichen Analyseansatz:

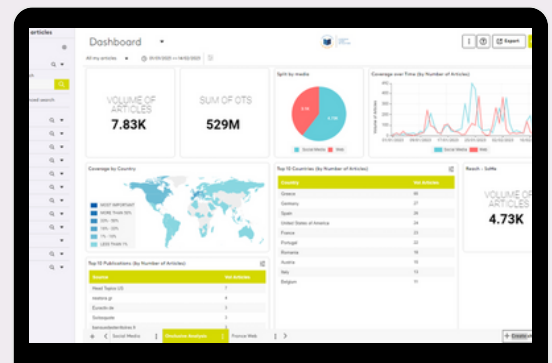
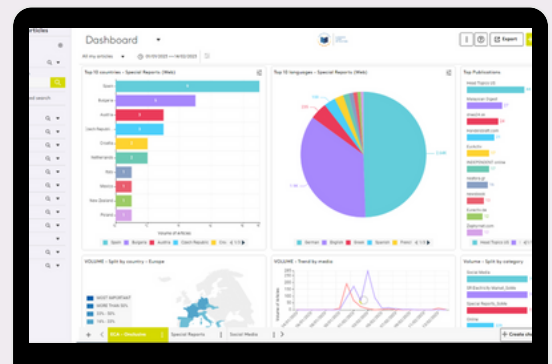
1. Die Aussagekraft steigern: Einführung einer einheitlichen Bewertung der Wirkung der Kommunikationsaktivitäten in den Medien anhand des Media Impact Scores, zur Erleichterung von Vergleichen und Benchmarks im Zeitverlauf, innerhalb einzelner Publikationen und zwischen Medienbereichen.

2. Relevante Inhalte erkennen:

- Um die Themen zu ermitteln, die die Medienberichterstattung bestimmen, entwickelten wir ein Standardmodell für die Kennzeichnung mit Hilfe automatischer Filter, die Artikel in Themenkategorien gruppieren.
- Es wurden Schlüsselbotschaften und Zielmedien definiert, um die Reichweite und die Vermittlung von Botschaften an die wichtigsten Zielgruppen zu messen.

3. Potenzielle Kommunikations- und Reputationskrisen identifizieren:

- Automatisierte Echtzeit-Analysen wurden durch detaillierte Regeln gesteuert, um Veränderungen in der Medienberichterstattung zu erkennen, die das Entstehen einer Krise anzeigen könnten.
- Die Regeln blieben während des gesamten Projekts anpassbar, um auf Veränderungen in der allgemeinen Medienagenda reagieren zu können.



[Demo vereinbaren](#)



Ergebnisse

Dank des von Onclusive bereitgestellten Dienstes konnte der EuRH nun:

Bewertung der PR-Arbeit

Die PR-Arbeit auf der Basis der gesamten Berichterstattung sowie bezüglich einzelner Kampagnen zu bewerten und kontinuierlich weiterzuentwickeln.

Größere Sichtbarkeit

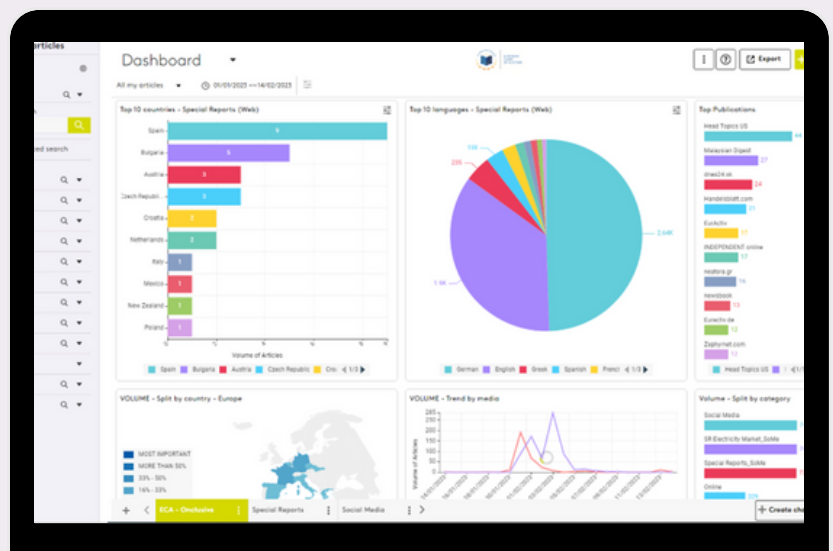
Verbesserungen der Kommunikationsleistung des EuRH zu messen und einzelnen Kampagnen zuzuschreiben, um damit den Beitrag spezifischer Medienaktivitäten sichtbar zu machen.

Besseres Krisenmanagement

Potenzielle Krisenthemen und Reputationsrisiken in Echtzeit zu identifizieren, um schnell darauf reagieren zu können.

“Indem wir unsere Botschaften und die Ergebnisse unserer Arbeit an alle EU-Bürger weitergeben, gehen wir über die traditionelle Ansprache von Interessengruppen hinaus und übernehmen eine aktive Rolle bei der Verbesserung der Rechenschaftspflicht und der Steigerung des Mehrwerts der EU.”

Matthias Beerman, Sprecher Europäischer Rechnungshof



Der Wert von Earned Media

Mit unseren Tools können Sie alle Aspekte Ihrer Kampagnen messen. So erkennen Sie die tatsächliche Wirkung von Earned-, Owned- und Social Media Inhalten und verstehen, wie Ihre Kommunikationskampagnen wirken. Unsere mehrfach ausgezeichneten Analysen und branchenführenden KPIs liefern Ihnen fundierte Insights in die Erfolge Ihrer Kampagnen und Medienaktivitäten. Auf dieser Grundlage können Sie Ihre Mediapläne anpassen sowie Ihre Marke auf Erfolgskurs bringen und halten.

- Media Intelligence Plattform [Onclusive Reputation](#)
- Messung Ihres Media Impacts
- Kampagnen- und Markenanalyse

[Demo vereinbaren](#)



Über Onclusive

Onclusive ist der globale Partner für Ihre erfolgreiche PR und Kommunikation. Wir kombinieren branchenführende Datenwissenschaft mit einem internationalen Beratungsunternehmen und erstklassigen PR-Workflow-Tools. Unsere Technologie, unsere Insights und unsere Expertise helfen Ihnen, sich in der fragmentierten und schnelllebigen Medienwelt zurechtzufinden und unterstützen Sie beim Monitoring, Evaluieren und Managen Ihrer Kommunikationsaktivitäten. Steigern Sie ihre Leistungen und beweisen Sie den Wert Ihrer Kommunikationsarbeit mit Onclusive. On your side.