

# Comment l'écoute sociale a permis d'anticiper et de contenir les risques de crise à l'Eurovision

Comment Senthorus et Onclusive ont combiné social listening et cybersécurité pour prévenir une crise de réputation lors d'un événement mondial suivi par 180 millions de téléspectateurs



"Ce dispositif nous a permis d'être en alerte permanente, en combinant analyse réputationnelle et cybersécurité. L'anticipation a été déterminante : nous avons pu agir en amont, avant que les risques ne se transforment en crise."

Édouard Forler, Senior Manager Cyber Security, Senthorus

## À propos de SENTHORUS

Senthorus est un Security Operations Center (SOC) de nouvelle génération, filiale d'ELCA Security, entièrement opéré et hébergé en Suisse. Spécialisée dans la supervision et la détection des menaces 24h/24 et 7j/7, l'entreprise accompagne les organisations dans la protection de leurs environnements IT, OT, cloud et endpoint, tout en garantissant une souveraineté totale des données. Son approche proactive permet d'anticiper, détecter et neutraliser des menaces de plus en plus hybrides.



## Défi : Sécuriser un Événement Mondial sous Haute Tension

Avec plus de 180 millions de téléspectateurs et une exposition médiatique mondiale, l'Eurovision 2025 organisé à Bâle s'est imposé comme l'un des événements culturels les plus sensibles de l'année. Le concours concentrait de multiples facteurs de risque : tensions géopolitiques, mobilisation de communautés militantes, prises de position identitaires, mais aussi circulation massive d'informations non vérifiées.

Dans ce contexte de surexposition, la maîtrise des narratifs devenait un enjeu critique pour préserver la crédibilité et l'image de l'événement, rendant indispensable l'anticipation des crises.

### Le défi central

Les organisateurs faisaient face à un environnement informationnel instable : accélération des conversations et controverses sur les réseaux sociaux, risques élevés de désinformation parfois générée ou amplifiée par l'IA, tentatives d'activisme coordonné susceptibles d'influencer le débat public, et menaces cyber visant des dispositifs numériques critiques (vote, sites officiels, comptes sociaux).

Une veille classique ne suffisait plus et il devenait nécessaire d'anticiper les dynamiques de crise plutôt que de les gérer a posteriori.

## Objectifs

**1. Veille Conversationnelle Continue** - Surveiller les réseaux sociaux, les médias en ligne et les espaces sensibles en temps réel

**2. Détection de Signaux Faibles** - Identifier les indicateurs précoces liés aux tensions géopolitiques, à l'activisme et aux prises de position identitaires

**3. Cartographie des Influenceurs** - Comprendre les mécanismes d'amplification et les réseaux de relais

**4. Cyber Threat Intelligence** - Détecter les tentatives de phishing, les faux sites, le détournement d'identité numérique et les tentatives de sabotage

## Solution : Un Cadre Intégré d'Intelligence et de Sécurité

Entre décembre 2024 et mai 2025, Senthorus s'est appuyé sur les outils de social listening et d'intelligence média d'Onclusive pour déployer un dispositif coordonné, combinant analyse d'opinion et cybersécurité.

Ce dispositif reposait sur plusieurs piliers opérant selon des cycles d'escalade progressive, avec une surveillance quasi temps réel à l'approche de la finale.

### • Surveillance Média et Sociale Approfondie

Plus d'une dizaine d'axes de surveillance ont été activés, offrant une couverture complète des plateformes, médias et espaces numériques sensibles. Les solutions d'Onclusive ont permis d'identifier les conversations émergentes, d'en analyser la tonalité, la vitesse de propagation et le potentiel d'impact, afin d'alimenter la prise de décision stratégique.

Découvrez avec nos experts comment Onclusive Social et AI Sentinel détectent les signaux clés et alertent vos équipes en temps réel pour agir efficacement.

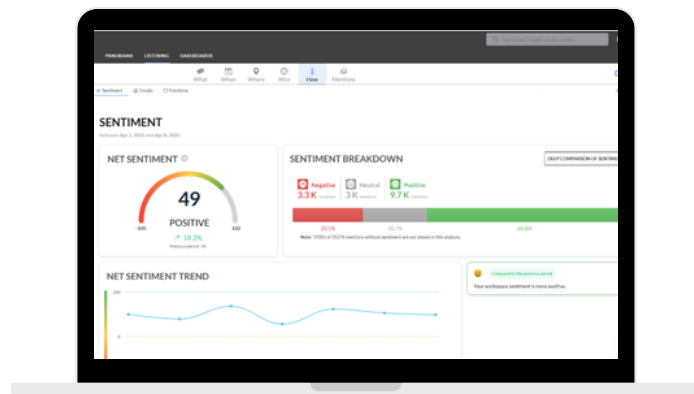
[Contactez-nous !](#)

## • Analyse Avancée des Menaces

Les analyses de Cyber Threat Intelligence ont permis de détecter les tentatives de phishing, les faux sites web, le détournement d'identité numérique et les tentatives de sabotage visant les systèmes critiques de vote et de communication.

## • Cycles d'Intelligence Progressifs

L'intensité de la surveillance a augmenté de manière systématique à l'approche de l'événement, avec un pilotage quasi temps réel durant la semaine finale permettant une intervention immédiate en cas de besoin.



## Résultats : Prévention des Crises et Protection de la Réputation

Cette phase du projet met en lumière l'impact concret de la stratégie déployée, tant sur le plan informationnel que cyber. Grâce à une approche proactive et coordonnée, les organisateurs ont pu prévenir les crises, contenir les menaces émergentes et protéger durablement la réputation de l'événement, dans un contexte de forte exposition médiatique et numérique.

Identification en amont de campagnes de désinformation coordonnées visant plusieurs candidats et délégations

Détection et neutralisation de tentatives de phishing et de faux sites liés au vote

Maintien de la stabilité réputationnelle de l'Eurovision 2025 malgré un contexte fortement exposé

Désamorçage de vagues de polémiques avant leur amplification massive

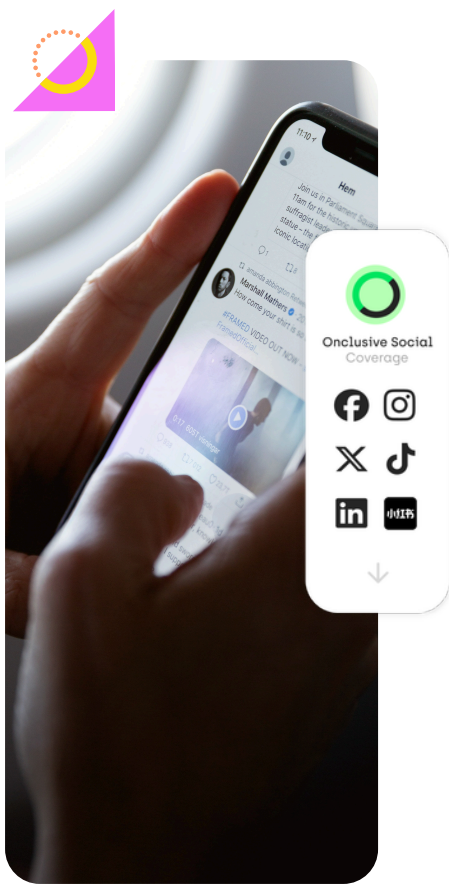
Maîtrise des risques cyber sans perturbation des dispositifs critiques

La finale s'est déroulée sans incident majeur ni escalade médiatique, dans un climat de confiance pour les organisateurs, les diffuseurs et le public.

Découvrez avec nos experts comment Onclusive Social et AI Sentinel détectent les signaux clés et alertent vos équipes en temps réel pour agir efficacement.

[Contactez-nous !](#)





Onclusive Social utilise AI Sentinel pour surveiller l'activité sur les réseaux sociaux en temps réel, en prévoyant et en vous alertant des pics soudains de mentions sur n'importe quel sujet. Soyez le premier informé des nouvelles tendances, crises ou buzz, et réagissez rapidement et efficacement.

[Book Demo](#)

Découvrez notre expertise en réseaux sociaux et en marché à travers des rapports détaillés sur les médias acquis et détenus :

- Analyse approfondie des besoins des consommateurs
- Part de voix de la marque
- Enjeux et défis pour les marques
- Interactions et engagement entre les audiences et les comptes sociaux
- Facteurs d'influence sur la réputation
- Insights clients et consommateurs
- Analyse des leaders d'opinion et influenceurs
- Avis clients sur vos produits

[Book Demo](#)

## À propos d'Onclusive

Onclusive est un leader mondial des technologies et services d'intelligence médiatique, dédié au soutien des professionnels des relations publiques, de la communication et du marketing. Nous proposons des solutions innovantes, une expertise humaine et une portée médiatique inégalée à travers un ensemble d'outils de gestion, de surveillance et d'analyse des médias, couvrant chaque étape du cycle de communication. Notre plateforme et nos services unifiés permettent à nos clients de prendre des décisions rapides, précises et basées sur les données concernant leurs stratégies de communication et de marketing, leur offrant ainsi la possibilité de démontrer et d'optimiser leur valeur.