

Come il social listening ha aiutato ad anticipare e mitigare i rischi di crisi all'Eurovision

Come Senthorus e Onclusive hanno combinato il social listening e la cybersecurity per prevenire una crisi reputazionale durante un evento globale seguito da 180 milioni di spettatori



«Questo sistema ci ha permesso di mantenere una vigilanza costante combinando l'analisi reputazionale con la cybersecurity. L'anticipazione è stata fondamentale: siamo riusciti ad agire in modo proattivo, prima che i rischi si trasformassero in una crisi.»

Édouard Forler, Senior Manager of Cybersecurity, Senthorus

Chi è Senthorus

Senthorus è un Security Operations Center (SOC) di nuova generazione e una sussidiaria di ELCA Security, interamente gestita e ospitata in Svizzera. Specializzata nel monitoraggio e nella rilevazione delle minacce 24 ore su 24, 7 giorni su 7, l'azienda aiuta le organizzazioni a proteggere i propri ambienti IT, OT, cloud ed endpoint, garantendo al tempo stesso la piena sovranità dei dati. Il suo approccio proattivo le consente di anticipare, rilevare e neutralizzare minacce sempre più ibride.



La sfida: proteggere un evento globale ad alto rischio

Con oltre 180 milioni di spettatori e un'esposizione mediatica mondiale, l'Eurovision Song Contest 2025 tenutosi a Basilea si è affermato come uno degli eventi culturali più delicati dell'anno. La competizione ha concentrato molteplici fattori di rischio: tensioni geopolitiche, mobilitazione di gruppi attivisti, posizioni identitarie e la massiccia circolazione di informazioni non verificate.

In questo contesto di intensa attenzione mediatica, controllare la narrazione è diventato fondamentale per preservare la credibilità e l'immagine dell'evento, rendendo indispensabile l'anticipazione delle crisi.

La sfida centrale

Gli organizzatori si trovavano di fronte a un ambiente informativo instabile: un'impennata di conversazioni e polemiche sui social media, elevati rischi di disinformazione, talvolta generata o amplificata dall'IA, tentativi di attivismo coordinato in grado di influenzare il dibattito pubblico, e minacce informatiche rivolte a sistemi digitali critici (sistemi di voto, siti web ufficiali, account sui social media).

Il monitoraggio tradizionale non era più sufficiente, ed è diventato necessario anticipare le dinamiche di crisi anziché gestirle a posteriori.

Obiettivi

1. Monitoraggio conversazionale continuo - Sorvegliare i social media, i media online e gli spazi sensibili in tempo reale

2. Rilevazione dei segnali deboli - Identificare indicatori precoci legati a tensioni geopolitiche, attivismo e posizioni identitarie

3. Mappatura degli influencer - Comprendere i meccanismi di amplificazione e le reti di diffusione

4. Cyber Threat Intelligence - Rilevare tentativi di phishing, siti web falsi, furto di identità digitale e tentativi di sabotaggio

Soluzione: un framework integrato di intelligence e sicurezza

Tra dicembre 2024 e maggio 2025, Senthorus ha sfruttato gli strumenti di social listening e media intelligence di Onclusive per dispiegare un sistema coordinato che combina l'analisi del sentiment con la cybersecurity.

Questa iniziativa è stata costruita su diversi pilastri operanti in cicli di escalation progressiva, con un monitoraggio quasi in tempo reale man mano che si avvicinava la fase finale.

• Monitoraggio mediatico e social approfondito

Sono stati attivati più di una dozzina di canali di monitoraggio, garantendo una copertura completa delle piattaforme sensibili, dei media e degli spazi digitali. Le soluzioni di Onclusive ci hanno consentito di identificare le conversazioni emergenti e di analizzarne il tono, la velocità di diffusione e il potenziale impatto per supportare le decisioni strategiche.

Scoprite con i nostri esperti come Onclusive Social e AI Sentinel rilevano i segnali chiave e avviano i vostri team in tempo reale per agire efficacemente.

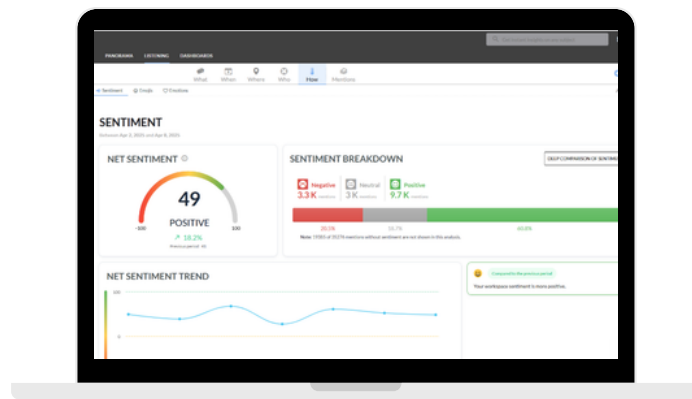
[Contattaci](#)

- **Analisi avanzata delle minacce**

Le analisi di Cyber Threat Intelligence hanno individuato tentativi di phishing, siti web falsi, furto di identità digitale e tentativi di sabotaggio rivolti ai sistemi critici di voto e comunicazione.

- **Cicli di intelligence progressiva**

L'intensità del monitoraggio è aumentata sistematicamente all'avvicinarsi dell'evento, con una sorveglianza quasi in tempo reale durante la settimana finale che ha consentito un intervento immediato ove necessario.



Risultati: prevenzione delle crisi e protezione della reputazione

Questa fase del progetto evidenzia l'impatto concreto della strategia adottata, sia in termini di gestione delle informazioni che di cybersecurity. Grazie a un approccio proattivo e coordinato, gli organizzatori sono stati in grado di prevenire le crisi, contenere le minacce emergenti e proteggere in modo duraturo la reputazione dell'evento in un contesto di intensa esposizione mediatica e digitale.

Identificazione precoce di campagne di disinformazione coordinate rivolte a più candidati e delegazioni

Rilevamento e neutralizzazione di tentativi di phishing e siti web falsi legati al voto

Mantenimento della stabilità reputazionale di Eurovision 2025 nonostante un ambiente ad alta esposizione

Disinnescare ondate di polemiche prima che si intensificassero

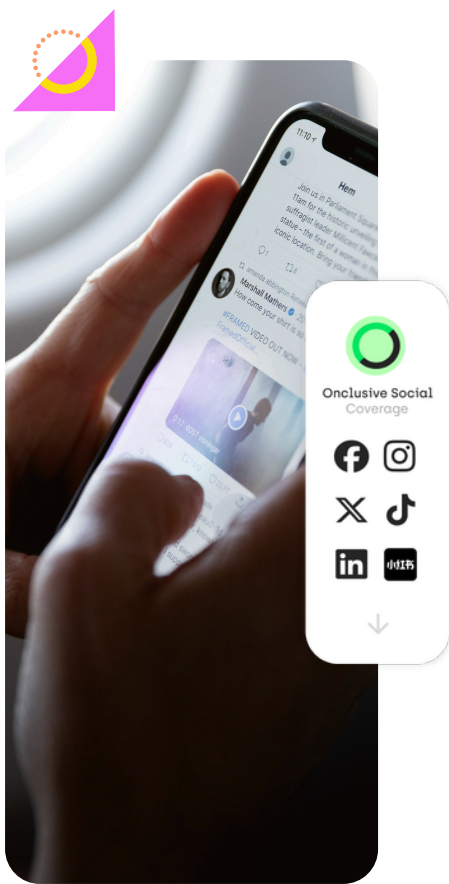
Gestione dei rischi informatici senza compromettere i sistemi critici

La finale si è svolta senza alcun incidente rilevante né escalation mediatica, in un clima di fiducia per gli organizzatori, i broadcaster e il pubblico.

Scoprite con i nostri esperti come Onclusive Social e AI Sentinel rilevano i segnali chiave e avvertono i vostri team in tempo reale per agire efficacemente.

[Contattaci](#)





Onclusive Social utilizza AI Sentinel per monitorare l'attività sui social media in tempo reale, prevedendo e segnalando picchi improvvisi di menzioni su qualsiasi argomento. Siate i primi a conoscere nuove tendenze, crisi o buzz, e rispondete in modo rapido ed efficace.

[Chiedi una demo](#)

Scoprite la nostra competenza nell'analisi dei social media e del mercato attraverso report dettagliati sui media guadagnati e di proprietà:

- Analisi approfondita dei bisogni dei consumatori
- Brand share of voice
- Problematiche e sfide per i brand
- Interazioni ed engagement tra i pubblici e gli account sui social media
- Fattori che influenzano la reputazione
- Insight su clienti e consumatori
- Analisi dei leader d'opinione e degli influencer
- Recensioni dei clienti sui prodotti

[Chiedi una demo](#)

Chi è Onclusive

Onclusive è un leader globale nelle tecnologie e nei servizi di media intelligence, dedicato al supporto dei professionisti delle relazioni pubbliche, della comunicazione e del marketing. Offriamo soluzioni innovative, competenze umane e una copertura mediatica senza pari attraverso una suite di strumenti di gestione, monitoraggio e analisi dei media che coprono ogni fase del ciclo di comunicazione. La nostra piattaforma unificata e i nostri servizi consentono ai clienti di prendere decisioni rapide, accurate e basate sui dati riguardo alle loro strategie di comunicazione e marketing, mettendoli in condizione di dimostrare e ottimizzare il proprio valore.